

Die Geschichte von Lilli Palmer wird erzählt, besungen und musikalisch umrahmt von Liedern ihrer Zeitgenossen. Ihre Wegbegleiter in Europa und Hollywood kommen zu Wort.



Besetzung

«Lilli»	Tanja Baumberger
Klavier und Gesang	Martin Zangerl
Bass	David Jegge
Schlagzeug	Johannes Gutfleisch
Musikalische Leitung	Martin Zangerl
Regie	Thomas Dietrich
Technische Unterstützung	VXCO: Boris Leisi
Produktion	fe-m@il

Nach der autobiographischen Buchvorlage
«Dicke Lilli, gutes Kind»
und der ersten Biographie von Heike Specht.

Lilli Palmer, die Tochter eines jüdischen Arztes.

Lilli Palmer, die Schauspielerin, Malerin und Autorin.

Lilli Palmer, deren turbulentes Leben für drei gereicht hätte.

Lilli Palmer, die Ehefrau von Rex Harrison und Carlos Thompson.

Lilli Palmer, Smoking tragend, rauchend und das Leben reflektierend.

Lilli Palmer, die rätselhafte Frau, die sich eine «preußische Ameise» nannte.

Lilli Palmer, eine Frau von Welt, geboren 1914 in Deutschland, vor über 100 Jahren.

Welche deutsche Schauspielerin ausser Marlene Dietrich und Luise Rainer hat einen Stern auf dem Walk of Fame? Wer sonst noch hat mit Alfred Hitchcock und Fritz Lang gedreht, an der Seite von Gary Cooper und Clark Gable vor der Kamera gestanden und am Broadway Erfolge gefeiert? Sie hat das deutsche Nachkriegskino aufgemischt, auch noch einen Bestseller geschrieben und Bilder gemalt. Lilli Palmer, die fast vergessene deutsche, rätselhafte Frau, die sich selbst eine «preußische Ameise» nennt. Lilli Palmer, eine Frau von Welt, geboren in Deutschland vor über 100 Jahren. Lilli Palmer, Smoking tragend, rauchend und das Leben reflektierend mal gesungen mal gelesen, mal gespielt!

Lilli Palmer

Aus dem Leben
einer preußischen Ameise

Lilli Palmer

Aus dem Leben
einer preußischen Ameise

Der neue Theaterabend mit Musik der Solothurner Formation fe-m@il.
Eine ungewöhnliche Lebensgeschichte, erzählt, gespielt und besungen.

Aufführungen

Freitag, 15. März 2019 20.00 Uhr
Samstag, 16. März 2019 20.00 Uhr
jeweils im Stadttheater Solothurn

Ticketpreise

Kategorie Gala	Fr. 64.–
Kategorie 1	Fr. 48.–
Kategorie 2	Fr. 44.–
Kategorie 3	Fr. 29.–
Kategorie 4	Fr. 17.–

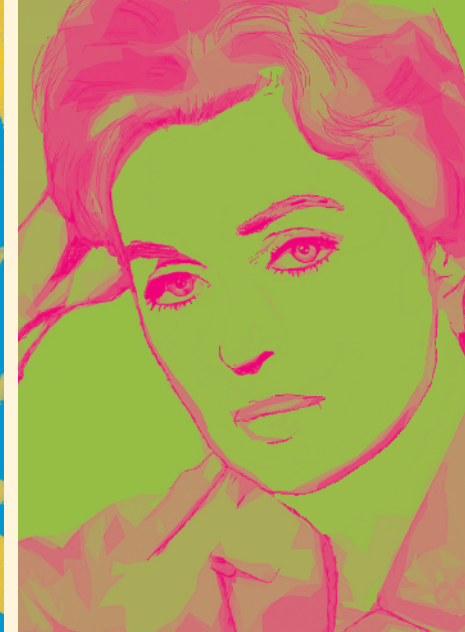
Plätze der Kategorie 4 können nur an der Abendkasse
gekauft werden. Diese Plätze stehen erst zur Verfügung,
wenn alle übrigen Plätze verkauft sind.

Vorverkauf

www.tobs.ch / Theaterkasse: 032 626 20 70

Informationen

www.fe-mail.ch



Sponsoren

STADTSOLOTHURN

WOKULTUR
Lotteriefonds Kanton Solothurn
SWISSLOS

Rotary
Solothurn

Mark Bracher AG
Handel + Beratung

bracher
immobilien AG

SSP KÄLTEPLANER

Partner

BIEL SOLOTHURN
BIENNE SOLEURE
**THEATER
ORCHESTRE**

DDC
DIGITAL DRUCKCENTER
LANGENTHAL AG

am wort

atka

WIR TREFFEN IHRE SINNE
VXCO
EVENTTECHNIK GMBH

ASANDRI

Uraufführung **15. März 2019**

im Stadttheater Solothurn.

Folgevorstellung **16. März 2019** ebendort.

fe-m@il

BIEL SOLOTHURN
BIENNE SOLEURE
**THEATER
ORCHESTRE**